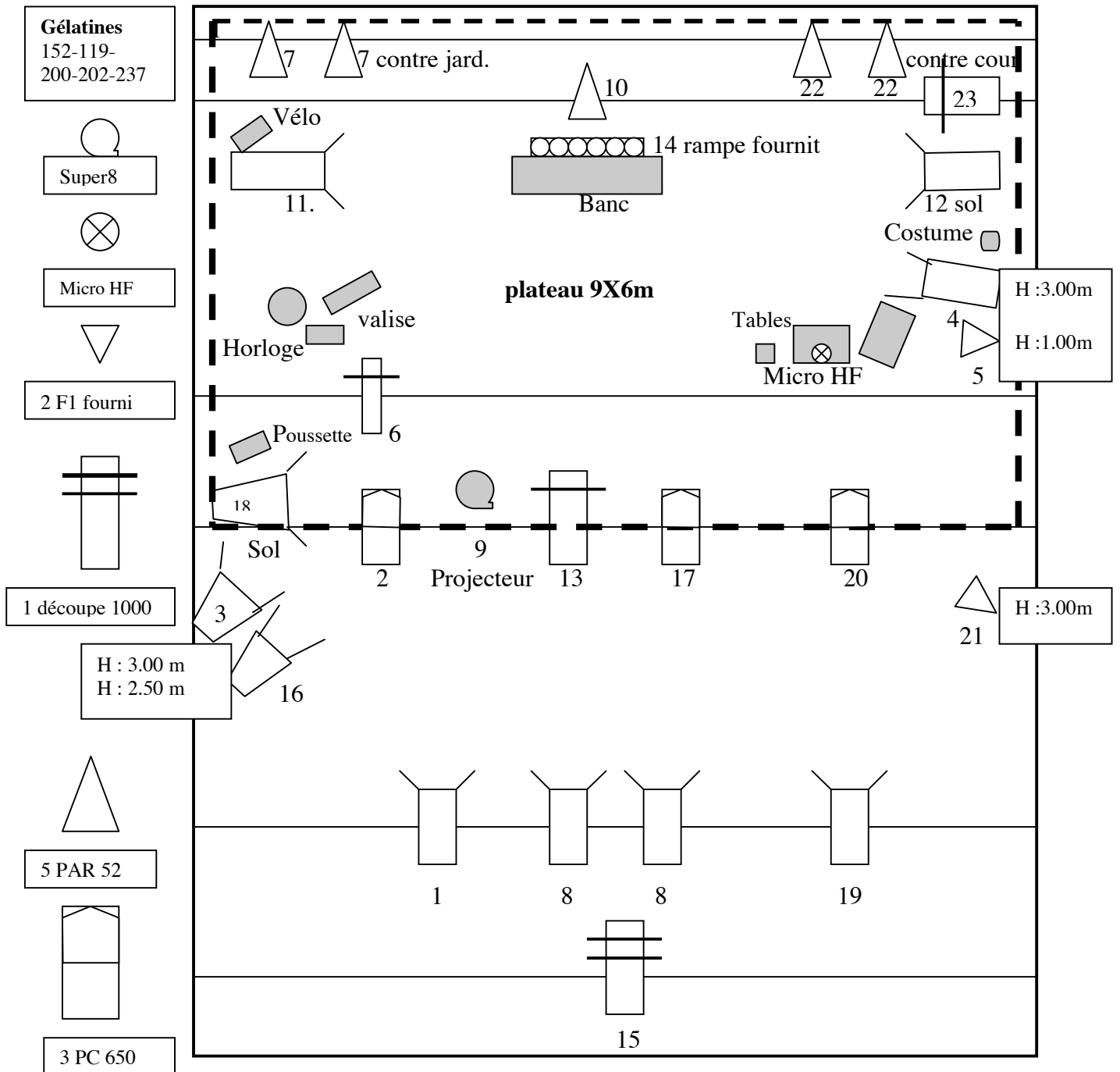


IMPLANTATION TECHNIQUE MOIRE

FOND DE SCENE



Eclairage et circuits, projecteurs, gélamines. Jeu 24 circuits à mémoire

- | | |
|---------------------------------------|--|
| 1 - PC 500- 152 (Georges) | 13 - Découpe 650 (face banc) |
| 2 - G - PC650- 152 (Georges) | 14 - rampe PAR 151 (fourni) (chute) |
| 3 - Latéral G - PC 500- 152 (Georges) | 15 - Découpe1000 202 (avancé luc) |
| 4 - latéral G - PC 500- 152 (Georges) | 16 - PC 500 -202 (diagonale) |
| 5 - F1 blanc 119 # (fourni) | 17 - PC 650 -200 (vol lucienne) |
| 6 - Découpe 650 violet (jambes) | 18 - PC 500 -202 (sol) (vol luc) |
| 7 - Contre Par-CP62-237 | 19 - PC 500 -152 (face luc) |
| 8 - Face -PC500- 152 (saluts) | 20 - PC 650 -152 (scène lucienne) |
| 9 - Projecteur | 21 - F1 -152/119 # (fourni) (lucienne) |
| 10 - Contre -PAR 95- 237 (saluts) | 22 - PAR 62 (contre lucienne) |
| 11 - Latéral PC 500 (banc) | 23 - Découpe 650 -152 (costume) |
| 12 - Latéral sol -PC 500- 201 (banc) | ⊗ <u>Micro HF et projecteur Fourni</u> |

TECHNIQUE

Type d'intervention

Marionnettes de taille humaine en latex.

ARTISTES:

2 marionnettistes.

Marine Dubois : Marionnettiste

Stéphane Lefranc : Marionnettiste / Metteur en scène

TECHNIQUE

1 Régisseur son et lumière

Fabien Massard

CONDITIONS TECHNIQUES

Durée du spectacle : 60'

Jauge : 150 par représentation

Plateau : Ouverture 9 m / Profondeur : 6 m /Hauteur : 3.10 m /Sol et mur noirs.

Noir complet

Salle de théâtre équipée (fiche tech à fournir)

Montage 2 services de 4h00./ Démontage : 2h30

Décor et Accessoires : 1 banc, 2 tables et 1 chaise pliante, 3 valises, 1 horloge sur pied, 1projecteur super 8, 1 vélo, 1 poussette, 1 tourne dique, 1 panier, un parapluie.

Son : 1 unité de sonorisation en façade adaptée au volume de la salle, lecteur CD. Micro HF de la compagnie.

Lumière : voir fiche technique et plan d'implantation (possibilité de fournir projecteur manquant, nous prévenir). La compagnie apporte la rampe Par 151, les 2 F1.

CONDITIONS FINANCIERES

TARIFS DE VENTE : 1500 Euros

Frais de transport et de séjour à la charge de l'organisateur.

SACEM/SACD : AUCUN

Contact

Stéphane Lefranc au 04 91 91 59 00 ou 06 83 01 92 13.

Email : lefunambule@wanadoo.

Régisseur Fabien Massard au 06 76 71 73 67

Email : massard.fabien@neuf.fr

*Compagnie du Funambule Cité des associations - 93, la Canebière - 13233 Marseille cedex 20
Tél. / Fax : (+33) 04 91 91 59 00 • Mail : lefunambule@wanadoo.fr siret 413 915 679 00026 •
APE 9001Z Licence d'entrepreneur de spectacles vivants N°2-143687*

BLOG du spectacle : <http://chantier-moire.over-blog.com>

